

K75E

중형, 시리즈 5
73.9 PS



탁월한 파워와 프리미엄 기능을 자랑하는 중형 트랙터

3.4L 엔진을 장착하여 힘이 좋은 중형 트랙터



1. 파워셔틀



3. D클러치



5. 전자 리프트 컨트롤



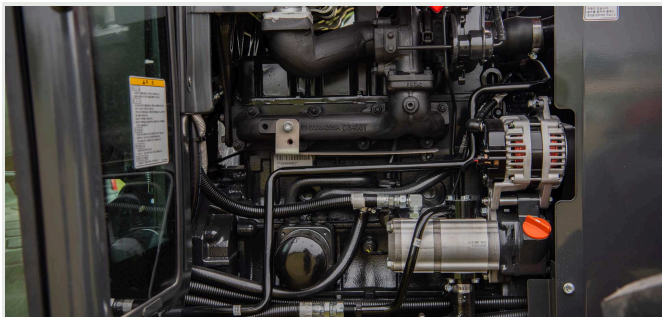
2. 틸트 및 텔러스코픽 핸들



4. 후방 상하강 스위치



6. 통합 자동 기능 버튼



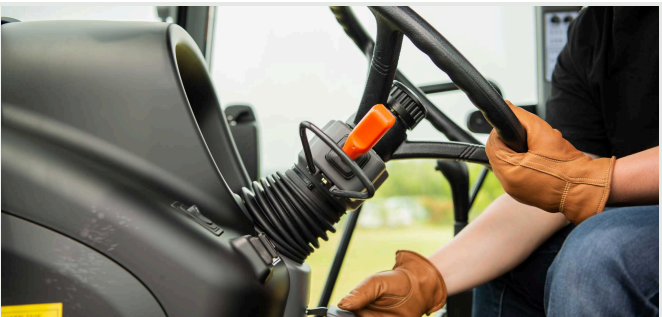
3.4L 높은 배기량의 고출력 TYM 디젤 엔진

동급 대비 가장 높은 3.4L 터보엔진을 장착하여 대형급 힘을 자랑합니다. 내구성 있는 차체와 힘이 뛰어난 엔진으로 여유로운 작업이 가능합니다.



대용량 연료 탱크

대용량 연료 탱크 덕분에 운전자들이 주유하기 위해 중간에 멈추지 않고 장시간 작업할 수 있고 엔진의 연료 효율성을 향상시킵니다.



틸트 핸들

틸트 핸들을 적용하여 운전자의 신체에 맞춰 조절이 가능합니다.



통합 자동 기능 버튼

통합 자동 기능 버튼을 이용하여 다양한 작업을 조정 할 수 있습니다.



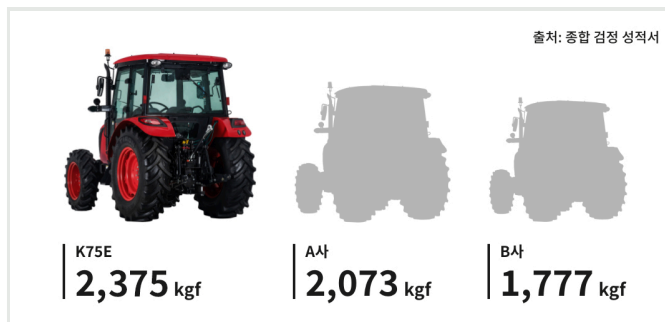
냉 · 난방 기능을 갖춘 캐빈

냉 · 난방 에어컨 장착으로 계절에 상관없이 운전자가 편안하게 작업을 할 수 있도록 도와줍니다.



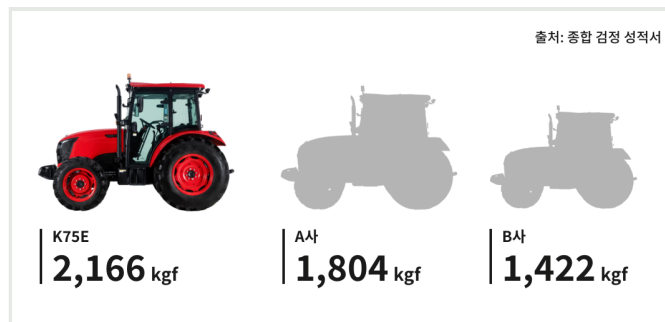
DPF 재생 시스템 (전자식 배기 밸브)

추가 연료 소비 없이 재생 시간이 짧아 효율적으로 DPF 재생을 할 수 있습니다.



동급 대비 뛰어난 3점 히치 양력

뛰어난 3점 히치 양력으로 무거운 작업기를 쉽게 들 수 있습니다.



동급 대비 우수한 견인력

동급 대비 무거운 중량과 긴 축간거리로 견인력이 뛰어납니다.

기술 사양

엔진	
엔진 제조사	TYM T3400T
종류	터보 엔진
총 엔진 출력	73.9 PS 54.4 kW
PTO 출력	63.9 PS 47 kW
정격 회전 속도	2500 rpm
실린더 수	4
배기량	3409 cc 208.02 cu. in.
에어 클리너 형식	건식
발전기 용량	12V, 70A
연료 분사 방식	DI
동력전달장치	
변속 방식	파워셔틀
변속 단수	전진: 16단 × 후진: 16단
최대 주행 속도	33.18 km/h 20.61 mph
브레이크 관련	습식 원판식
조향 장치	전유압식
클러치	습식 원판식
성능	
연료 탱크 용량	90 L 23.77 gal
냉각수 용량	8.6 L 9.08 qt
크랭크케이스	9 L 9.51 qt
미션/유압 시스템	63 L 16.64 gal
전차축	12 L 12.68 qt

PTO	
형식	독립형
작동 방식	전자유압식
표준 회전속도	540/750/1000 rpm
유압 시스템	
유압 펌프 형식	기어펌프
작업 유량	61.8 L/min 16.36 gpm
조향 장치 유량	37.1 L/min 9.8 gpm
전체 유량	98.9 L/min 26.13 gpm
3점 링크 규격, 카테고리	Cat 2
3점 히치 양력	2376 kg 5238 lb
3점 히치 양력 (히치점 후방 610mm)	1809 kg 3988 lb
유압 제어 종류	위치제어, 견인부하제어, 수평제어
유압인출구 수	6
치수 및 무게	
전장	3660 mm 144.09 in.
전폭	1890 mm 74.40 in.
축간 거리	2200 mm 86.6 in.
전고(ROPS)	-
전고(캐빈)	2720 mm 107.08 in.
최저 지상고	420 mm 16.53 in.
최소 회전 반경 (편 브레이크 사용)	(좌) 3550 mm 139.76 in. / (우) 3610 mm 142.13 in.
최소 회전 반경 (편 브레이크 미사용)	(좌) 4520 mm 177.95 in. / (우) 4530 mm 178.35 in.
중량 (캐빈 포함)	2935 kg 6470.56 lb
중량 (ROPS 포함)	-
차륜 거리	전륜: 1445 mm / 후륜: 1440 mm
타이어 규격	
농업용 - 전	11.2-24
농업용 - 후	16.9-30

KJL750E 로더

작업기

TYM KJL750E 프론트 엔드 로더는 강력한 TYM 트랙터 라인에 향상된 리프트 기능을 더합니다. K75E 트랙터와 호환되고 탁월한 리프트 높이와 용량으로 어려운 작업도 거뜬히 수행합니다.

최고상승높이(힌지핀)	3115 mm 122.6 in.
최고높이 시 인양 하중(힌지핀)	940 kgf 2072 lb
수평유지	적용

성능 범위	
최고상승높이(힌지핀)	3115 mm 122.6 in.
최고상승높이(버킷)	2902 mm 114.3 in.
최고 덤프높이	2422 mm 95.4 in.
덤프거리	168 mm 6.6 in.
전경각 (버리는 각)	80°
전륜중심과 버킷거리	2155 mm 84.8 in.
후경각 (안느 각)	50°
땅을 파고드는 깊이	130 mm 5.1 in.
최고높이 시 인양 하중(힌지핀)	940 kgf 2072 lb
지면위치 시 인양 하중(힌지핀)	1343 kgf 1343 lb
지면위치 시 Bucket 안는 힘	1556 kgf 3430 lb
수평유지	적용
릴리프 밸브 압력(Loader control valve)	165 kg/sq. cm 2347 psi
호환가능한 버킷 사이즈	66" 프론트 엔드 로더 버킷



치수 및 무게	
운반위치 최고 높이	1670 mm 65.7 in.
버킷 내부 깊이	549 mm 21.6 in.
버킷 높이	510 mm 20.1 in.
버킷 힌지핀 거리	665 mm 26.2 in.
봄 Sub 중량(1)	238 kg 525 lb
마운팅 프레임 Sub 중량(2)	85 kg 187 lb
버킷 중량(3)	108 kg 238 lb
로더 총 중량(1+2+3)	431 kg 950 lb
불실린더 사양	60 × 40 mm 2.4 × 1.6 in.
버킷 실린더 사양	60 × 35 mm 2.4 × 1.4 in.
버킷 너비	1570 mm 61.8 in.
사이클 타임	
상승 소요 시간	4.5 sec
하강 소요 시간	3.1 sec
후경각 소요 시간	2.2 sec
전경각 소용 시간	3.0 sec
호환되는 버킷 크기	
TYM 다용도 버킷은 평탄, 굽기, 로딩, 퇴비, 운반 및 클램핑 작업 같은 다양한 작업이 가능합니다.	
66" Front-End Loader bucket	



Designed for your world

TYM은 매력적인 형태, 앞선 기능과 경제적 가치를 모두 갖춘 트랙터를 만들어 냅니다. 디자인과 엔지니어링, 제조에 이르기까지 대한민국의 우수한 전문성으로 고객이 어려움을 이겨내고 세상을 변화시키는 데 믿을 수 있는 힘이 되고 있습니다.

70여 년 동안 고객을 향한 헌신으로 무한한 가능성을 만들어 온 TYM은 한국에 본사를 두고 미국에서 조립하여 북미, 유럽, 아시아로 뻗어나가 전 세계 고객들을 만나고 있습니다.

www.tym.world