

K42

중소형, 시리즈 2
43 PS



크기는 작지만 성능은 양보하지 않는 중소형 트랙터

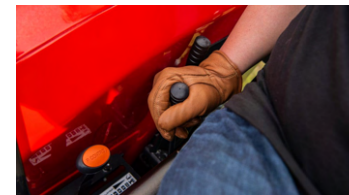
과수, 하우스 작업 등 좁은 공간에서의 작업 능력이 탁월한 다목적 중소형 트랙터



1. 웨이트 6개 기본



3. PTO 스위치



5. 외부 유압 조작 레버



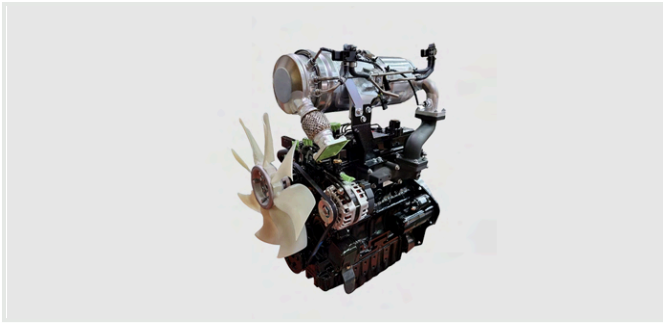
2. 디지털 계기판



4. PTO 레버



6. 전후진 셔틀레버



4기통 고출력 TYM 디젤엔진

4기통 Stage-V 엔진을 장착하여 콤팩트한 외관을 유지하면서 중형급 트랙터 수준의 유사한 강력한 출력을 자랑합니다.



동급 최대 PTO 마력

동급 최대인 37마력의 PTO 마력으로 작업기의 최대 능력을 발휘할 수 있도록 합니다.



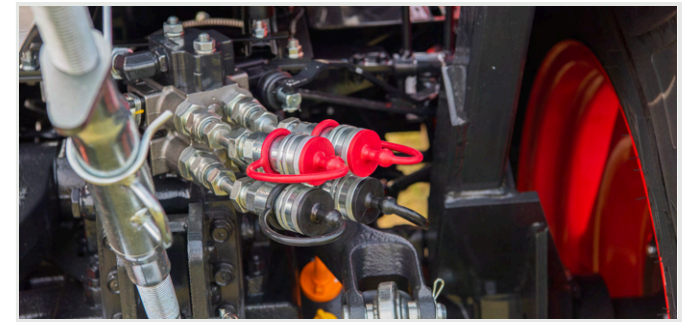
작물 대응에 강한 높은 지상고

높은 지상고로 밭 작업시 작물 피해를 방지하고 작업 능률이 뛰어납니다. (최대 365mm)



인체공학적 설계 구조

주변속과 부변속, 전륜구동 및 PTO 조작을 시트 주변에 집중 배치하여 누구나 편리하게 조작 할 수 있습니다.



4포트 후방 외부 유압 밸브

후방 4포트로 다양한 작업기 장착이 가능합니다.



동급 최대 축간 거리

1,670mm의 축간 거리로 작업 안정성과 높은 견인력을 자랑합니다.

기술 사양

엔진	
엔진 제조사	TYM T2000
종류	터보 엔진
총 엔진 출력	43 PS 31.5 kW
PTO 출력	37 PS 27 kW
정격 회전 속도	2600 rpm
실린더 수	4
배기량	2084 cc
에어 클리너 형식	건식
발전기 용량	12V, 50A
연료 분사 방식	IDI
동력전달장치	
변속 방식	싱크로셔틀
변속 단수	전진: 12단 × 후진: 12단
최대 주행 속도	23.52 km/h 14.61 mph
브레이크 관련	습식 원판식
조향 장치	전유압식
클러치	건식 원판식
성능	
연료 탱크 용량	27 L 7.13 gal
냉각수 용량	3 L 3.17 qt
크랭크케이스	4.5 L 4.75 qt
미션/유압 시스템	34 L 8.98 gal
전차축	6.4 L 6.76 qt

PTO	
형식	독립식
작동 방식	전자유압식
표준 회전 속도	540/750 rpm
유압 시스템	
유압 펌프 형식	기어펌프
작업 유량	43.2 L/min
조향 장치 유량	19.4 L/min
전체 유량	62.6 L/min
3점 링크 규격, 카테고리	Cat1
3점 히치 양력	1340 kg 2954 lb
3점 히치 양력 (히치점 후방 610mm)	746 kg 1645 lb
유압 제어 종류	위치제어, 견인부하제어
유압인출구 수	4
치수 및 무게	
전장	3090 mm 121.65 in.
전폭	1415 mm 55.70 in.
축간 거리	1670 mm 65.74 in.
전고(ROPS)	2360 mm 92.91 in.
전고(캐빈)	-
최저 지상고	365 mm 14.37 in.
최소 회전 반경 (편 브레이크 사용)	(좌) 2290 mm 90.16 in. / (우) 2310 mm 90.94 in.
최소 회전 반경 (편 브레이크 미사용)	(좌) 3080 mm 121.26 in. / (우) 3120 mm 122.83 in.
중량 (ROPS 포함)	1535 kg 3384.09 lb
중량 (캐빈 포함)	-
차륜 거리	전륜: 1220 mm / 후륜: 1125 mm
타이어 규격	
농업용 - 전	8-16
농업용 - 후	12.4-24

KJA42 로더

작업기

TYM KJA42 프론트 엔드 로더와 함께 조작성과 생산성의 기준을 확실하게 높여 보세요. TYM K42, K48, K48L 트랙터와 호환되며, 탁월한 리프트 높이와 용량으로 파워와 성능을 보완해 줍니다.

최고상승높이(힌지핀)	3115 mm 122.6 in.
최고높이 시 인양 하중(힌지핀)	940 kgf 2072 lb
수평유지	적용

성능 범위	
최고상승높이(힌지핀)	3115 mm 122.6 in.
최고상승높이(버킷)	2902 mm 114.3 in.
최고 덩크높이	2422 mm 95.4 in.
덤프거리	168 mm 6.6 in.
전경각 (버리는 각)	80°
전륜중심과 버킷거리	2155 mm 84.8 in.
후경각 (안느 각)	50°
땅을 파고드는 깊이	130 mm 5.1 in.
최고높이 시 인양 하중(힌지핀)	940 kgf 2072 lb
지면위치 시 인양 하중(힌지핀)	1343 kgf 2961 lb
지면위치 시 Bucket 안는 힘	1556 kgf 3430 lb
수평유지	적용
릴리프 밸브 압력(Loader control valve)	165 kg/sq. cm 2347 psi
호환가능한 버킷 사이즈	66" 프론트 엔드 로더 버킷



치수 및 무게	
운반위치 최고 높이	1670 mm 65.7 in.
버킷 내부 깊이	549 mm 549 in.
버킷 높이	510 mm 20.1 in.
버킷 힌지핀 거리	665 mm 26.2 in.
봄 Sub 중량(1)	238 kg 525 lb
마운팅 프레임 Sub 중량(2)	85 kg 187 lb
버킷 중량(3)	108 kg 238 lb
로더 총 중량(1+2+3)	431 kg 950 lb
불실린더 사양	60 × 40 mm 2.4 × 1.6 in.
버킷 실린더 사양	60 × 35 mm 2.4 × 1.4 in.
버킷 너비	1570 mm 61.8 in.
사이클 타임	
상승 소요 시간	4.5 sec
하강 소요 시간	3.1 sec
후경각 소요 시간	2.2 sec
전경각 소용 시간	3.0 sec

호환되는 버킷 크기

TYM 다용도 버킷은 평탄, 굽기, 로딩, 퇴비, 운반 및 클램핑 작업 같은 다양한 작업이 가능합니다.

66" Front-End Loader bucket



Designed for your world

TYM은 매력적인 형태, 앞선 기능과 경제적 가치를 모두 갖춘 트랙터를 만들어 냅니다. 디자인과 엔지니어링, 제조에 이르기까지 대한민국의 우수한 전문성으로 고객이 어려움을 이겨내고 세상을 변화시키는 데 믿을 수 있는 힘이 되고 있습니다.

70여 년 동안 고객을 향한 헌신으로 무한한 가능성을 만들어 온 TYM은 한국에 본사를 두고 미국에서 조립하여 북미, 유럽, 아시아로 뻗어나가 전 세계 고객들을 만나고 있습니다.

www.tym.world