

2026 카탈로그



시리즈 3

중소형 트랙터

37 - 48 PS

국내 유통 및 판매 전용

시리즈 3

중소형 트랙터

시리즈 3 트랙터는 다양한 작업 환경에서도 여러 작업을 수행할 수 있도록 내구성이 뛰어나고 컴팩트하게 설계되었습니다. 최적화된 지상고와 좁은 선회 반경으로 최고의 작업 효율을 이끌어냅니다.



T3040

총 엔진 출력 3점 히치 양력
37 PS | 28 kW 880 kg | 1940 lb



K48L

총 엔진 출력 3점 히치 양력
48 PS | 35.5 kW 1365 kg | 3009 lb



K48C

총 엔진 출력 3점 히치 양력
48 PS | 35.5 kW 1365 kg | 3009 lb



K48

총 엔진 출력 3점 히치 양력
48 PS | 35.5 kW 1365 kg | 3009 lb

다양한 작업에도 높은 활용도를 자랑하는 트랙터

시리즈 3 트랙터는 과수원, 하우스, 밭 등 다양한 작업 환경에서도 여러 작업을 수행할 수 있는 다목적 트랙터입니다. 뛰어난 조작성으로 작업 성능을 향상시키고, 인체공학적 운전석 설계로 편안함을 증대했습니다. 최적화된 지상고부터 견고한 내구성으로 고르지 않은 지형에서도 거뜬히 작업을 수행합니다. 강력한 엔진과 3점 히치 양력, ROPS와 냉난방 캐빈 옵션까지 갖춘 시리즈 3 트랙터는 일 년 내내 쾌적하게 작업을 수행할 수 있습니다.

가장 인기있는 작업 용도



경작



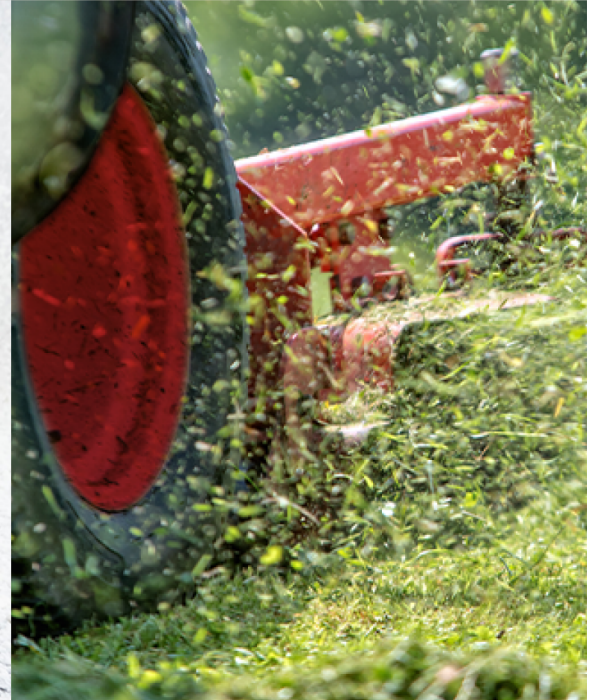
건설



제설



제초·조경



작업 역량을 향상시키는 다양한 특징점



고출력 친환경 안마 엔진

안마 엔진의 탄탄한 내구성과 안정적인 출력으로 작업 완성도를 높였습니다.
친환경 배기가스 규제 대응우수한 연비와 정속성으로 작업 피로도 저감검증된
내구성과 신뢰성으로 안정적인 작업 가능



강한 견인력, 긴 작업 시간

동급 대비 우수한 견인 성능과 대용량 연료 탱크로 작업 효율과 지속성을
높였습니다.



운전자 중심으로 설계된 제어 장치와 편리한 조작 편의성

인체공학적으로 설계된 좌석과 직관적으로 구현된 조작 장치는 운전자의 편의성을
높입니다.



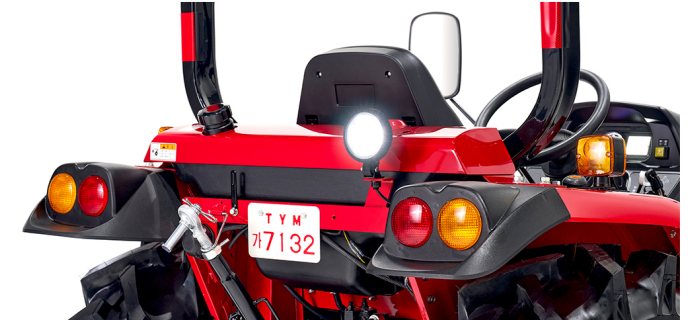
오토 PTO & PTO on/off 스위치

오토 PTO 적용으로 작업기 상승 시 PTO가 자동으로 정지하며, 스위치 하나로 PTO
동력을 빠르게 연결·차단할 수 있습니다.



3단 PTO

3단 PTO 적용으로 작업 조건에 맞게 다양한 작업을 효율적으로 수행할 수 있습니다.



후방 LED 작업등

야간 작업 시 안정적인 작업이 가능합니다.

T3040

과수 작업과 소형 농가에 딱 맞는 설계



1. 디지털 계기판



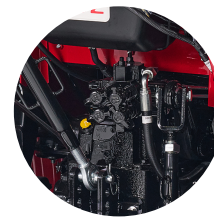
2. 전후진 레버



3. 시트



4. 연료 탱크



5. 후방외부유압 밸브 4포트



6. 배터리 차단 스위치

주요 사양:

총 엔진 출력
37 PS | 28 kW

모델명
얀마 3TNV88C

3점 히치 양력
880 kg | 1940 lb

PTO 출력
30 PS | 22 kW



K48L

인상적인 파워와 남다른 편안함을 겸비한 중소형 트랙터

주요 사양:

총 엔진 출력
48 PS | 35.5 kW

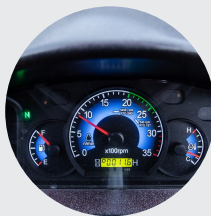
모델명
TYM T2300

3점 히치 양력
1365 kg | 3009 lb

PTO 출력
41 PS | 30 kW



1. 틸트 핸들



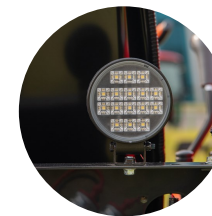
2. 디지털 계기판



3. PTO 스위치



4. 외부 유압 조작 레버



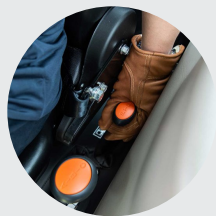
5. 후방 LED 작업등



6. 후방 외부 유압 밸브

K48C

인상적인 파워와 남다른 편안함을 겸비한 중소형 트랙터



1. PTO 3단



2. 로더 조이스틱 레버



3. 디지털 계기판



4. PTO 스위치



5. 틸트 핸들



6. 전후진 셔틀레버

주요 사양:

총 엔진 출력
48 PS | 35.5 kW

모델명
TYM T2300

3점 히치 양력
1365 kg | 3009 lb

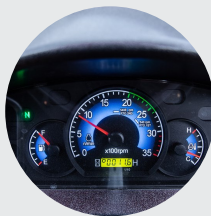
PTO 출력
41 PS | 30 kW

K48

크기는 작지만 성능은 양보하지 않는 중소형 트랙터



1. 틸트 핸들



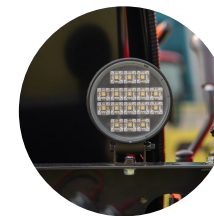
2. 디지털 계기판



3. PTO 스위치



4. 외부 유압 조작 레버



5. 후방 LED 작업등



6. 후방 외부 유압 밸브

주요 사양:

총 엔진 출력

48 PS | 35.5 kW

모델명

TYM T2300

3점 히치 양력

1365 kg | 3009 lb

PTO 출력

41 PS | 30 kW

기술 사양

| 모델 | T3040 | K48L | K48C | K48 |
|-------------------------|-----------------------|-----------------------|-----------------------|-----------------------|
| 엔진 | | | | |
| 엔진 제조사 | 안마 3TNV88C | TYM T2300 | TYM T2300 | TYM T2300 |
| 종류 | 자연흡기 | 자연흡기 | 자연흡기 | 자연흡기 |
| 총 엔진 출력 | 37 PS 28 kW | 48 PS 35.5 kW | 48 PS 35.5 kW | 48 PS 35.5 kW |
| PTO 출력 | 30 PS 22 kW | 41 PS 30 kW | 41 PS 30 kW | 41 PS 30 kW |
| 정격 회전 속도 | 3000 rpm | 2600 rpm | 2600 rpm | 2600 rpm |
| 실린더 수 | 3 | 4 | 4 | 4 |
| 배기량 | 1642 cc 100.200 | 2287 cc | 2287 cc | 2287 cc |
| 에어 클리너 형식 | 건식 | 건식 | 건식 | 건식 |
| 발전기 용량 | 12V, 70A | 12V, 50A | 12V, 70A | 12V, 50A |
| 연료 분사 방식 | CRDi | IDI | IDI | IDI |
| 동력전달장치 | | | | |
| 변속 방식 | 기계식 | 싱크로셔틀 | 싱크로셔틀 | 싱크로셔틀 |
| 변속 단수 | 전진: 12단 × 후진: 12단 | 전진: 12단 × 후진: 12단 | 전진: 12단 × 후진: 12단 | 전진: 12단 × 후진: 12단 |
| 최대 주행 속도 | 25.3 km/h 15.72 mph | 25.2 km/h 15.65 mph | 25.2 km/h 15.65 mph | 25.2 km/h 15.65 mph |
| 브레이크 관련 | 습식 원판식 | 습식 원판식 | 습식 원판식 | 습식 원판식 |
| 조향 장치 | 전유압식 | 전유압식 | 전유압식 | 전유압식 |
| 클러치 | 건식 원판식 | 건식 원판식 | 건식 원판식 | 건식 원판식 |
| 유압 시스템 | | | | |
| 유압 펌프 형식 | 기어식 | 기어펌프 | 기어펌프 | 기어펌프 |
| 작업 유량 | 21.6 L/min 5.7 gpm | 43.2 L/min | 43.2 L/min | 43.2 L/min |
| 조향 장치 유량 | 15.6 L/min 4.1 gpm | 19.4 L/min | 19.4 L/min | 19.4 L/min |
| 전체 유량 | 37.2 L/min 9.8 gpm | 62.6 L/min | 62.6 L/min | 62.6 L/min |
| 3점 링크 규격, 카테고리 | Cat 1 | Cat1 | Cat1 | Cat 1 |
| 3점 히치 양력 | 880 kg 1940 lb | 1365 kg 3009 lb | 1365 kg 3009 lb | 1365 kg 3009 lb |
| 3점 히치 양력 (히치점 후방 610mm) | 538 kg 1186 lb | 637 kg 1404 lb | 637 kg 1404 lb | 637 kg 1404 lb |
| 유압 제어 종류 | 위치제어 | 위치제어, 견인부하제어 | 위치제어, 견인부하제어 | 위치제어, 견인부하제어 |
| 유압인출구 수 | 4 | 4 | 4 | 4 |
| PTO | | | | |
| 형식 | 독립식 | 독립형 | 독립식 | 독립식 |
| 작동 방식 | 전자유압식 | 전자유압식 | 전자유압식 | 전자유압식 |
| 표준 회전속도 | 540/750/1000 rpm | 540/750/1000 rpm | 540/750/1000 rpm | 540/750/1000 rpm |
| 성능 | | | | |
| 연료 탱크 용량 | 33 L 8.7 gal | 27 L 7.13 gal | 50 L 13.20 gal | 27 L 7.13 gal |
| 냉각수 용량 | 4.8 L 5.1 qt | 3.0 L 3.17 qt | 3 L 3.17 qt | 3.0 L 3.17 qt |
| 크랭크케이스 | 3.2 L 3.3 qt | 4.5 L 4.75 qt | 4.5 L 4.75 qt | 4.5 L 4.75 qt |
| 미션/유압 시스템 | 36 L 9.5 gal | 34 L 8.98 gal | 34 L 8.98 gal | 34 L 8.98 gal |

| 전차축 | 8.2 L 8.7 qt | 6.4 L 6.76 qt | 6.4 L 6.76 qt | 6.4 L 6.76 qt |
|-----------------------|---------------------------|---|---|---|
| 치수 및 무게 | | | | |
| 전장 | 3086 mm 121.5 in. | 3160 mm 124.40 in. | 3325 mm 130.90 in. | 3160 mm 124.40 in. |
| 전폭 | 1460 mm 57.5 in. | 1535 mm 60.43 in. | 1550 mm 61.02 in. | 1535 mm 60.43 in. |
| 축간 거리 | 1640 mm 64.6 in. | 1720 mm 67.71 in. | 1750 mm 68.89 in. | 1720 mm 67.71 in. |
| 전고(ROPS) | 2600 mm 102 in. | 2450 mm 96.45 in. | - | 2450 mm 96.45 in. |
| 전고(캐빈) | - | - | 2410 mm 94.88 in. | - |
| 최저 지상고 | 431 mm 17 in. | 395 mm 15.55 in. | 395 mm 15.55 in. | 395 mm 15.55 in. |
| 최소 회전 반경 (편 브레이크 사용) | 2610 mm 102.8 in. | (좌) 2490 mm 98.03 in. / (우) 2390 mm 94.09 in. | (좌) 2550 mm 100.39 in. / (우) 2550 mm 100.39 in. | (좌) 2490 mm 98.03 in. / (우) 2390 mm 94.09 in. |
| 최소 회전 반경 (편 브레이크 미사용) | 2870 mm 113 in. | (좌) 3170 mm 124.80 in. / (우) 3080 mm 121.26 in. | (좌) 2920 mm 114.96 in. / (우) 2950 mm 116.14 in. | (좌) 3170 mm 124.80 in. / (우) 3080 mm 121.26 in. |
| 중량 (ROPS 포함) | 1390 kg 3064 lb | 1580 kg 3483.30 lb | - | 1580 kg 3483.30 lb |
| 중량 (캐빈 포함) | - | - | 1810 kg 3990.36 lb | - |
| 차륜 거리 | 전륜: 1190 mm / 후륜: 1050 mm | 전륜: 1270 mm / 후륜: 1195 mm | 전륜: 1270 mm / 후륜: 1210 mm | 전륜: 1270 mm / 후륜: 1195 mm |
| 타이어 규격 | | | | |
| 농업용 - 전 | 8-16 | 7-16 | 9.5-16 | 9.5-16 |
| 농업용 - 후 | 12.4-24 | 11.2-24 | 13.6-24 | 13.6-24 |



Designed for your world

TYM은 매력적인 형태, 앞선 기능과 경제적 가치를 모두 갖춘 트랙터를 만들어 냅니다. 디자인과 엔지니어링, 제조에 이르기까지 대한민국의 우수한 전문성으로 고객이 어려움을 이겨내고 세상을 변화시키는 데 믿을 수 있는 힘이 되고 있습니다.

70여 년 동안 고객을 향한 헌신으로 무한한 가능성을 만들어 온 TYM은 한국에 본사를 두고 미국에서 조립하여 북미, 유럽, 아시아로 뻗어나가 전 세계 고객들을 만나고 있습니다.

www.tym.world