



# TYM 콤바인 종합제품안내

HJ / CX Series



ISEKI 콤바인

# HJ 7135V / 6135V

고속 작업에서 높은 정밀성과 뛰어난 수확 성능을 발휘하고,  
습전 작업에 최적화된 기능을 보유하고 있습니다.



7조 : HJ 7135V

6조 : HJ 6135V

엔진  
출력

136 마력

136 마력

작업  
속도

1.75 m/s

2.04 m/s

작업  
시간

6.8 분/ 300평

7.5 분/ 300평

## STAGE V 도이츠 엔진

- ① 136마력의 고출력 엔진
- ② 3.6L 대배기량 엔진
- ③ 커먼레일식 연료분사 시스템
- ④ 배기가스를 고려한 환경친화 엔진

< HJ7135V / HJ6135V 작업 시간 비교 >

HJ7135V : 1필지(1,200평) 기준  
약 10%(2분 40초) 작업 시간 절감

※ 개인별 작업 속도 / 배출 시간에 따라 차이가 있을 수 있습니다.



### 대지추종

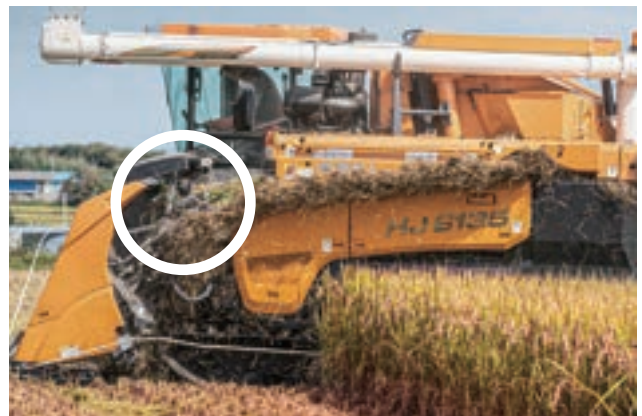
#### (예취 높이 지면 제어)

센서를 통하여 작업지와 예취부를  
일정한 높이로 유지시켜주는  
보조기능  
(미사용 시 수납할 수 있습니다.)



### 오토리프트

예취 벼가 없으면, 자동적으로 임의 설정된 위치까지  
예취부가 상승합니다.

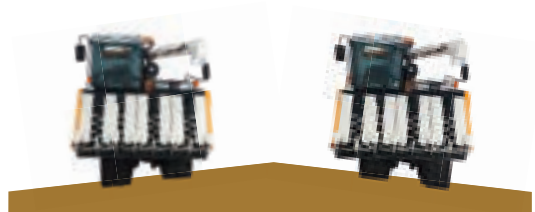


### 논두렁제어

논두렁 / 작업지 끝에서 예취부를 들면서 예취할 경우  
짧게 예취된 벼를 깊게 공급하여 미탈립을 최소화 합니다.

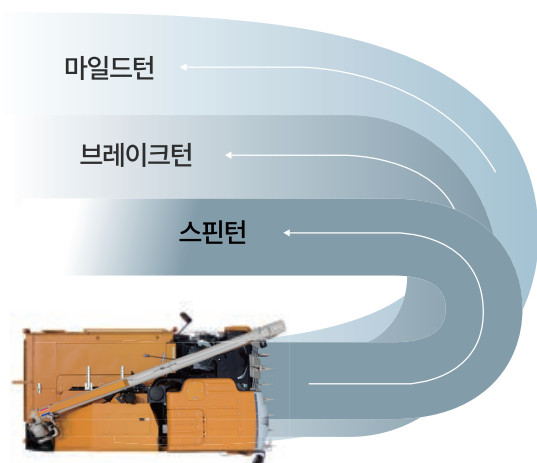


### 전후 수평 (피칭) 제어



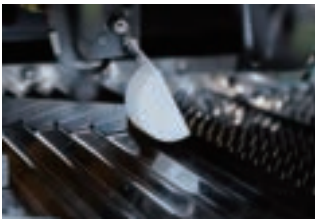
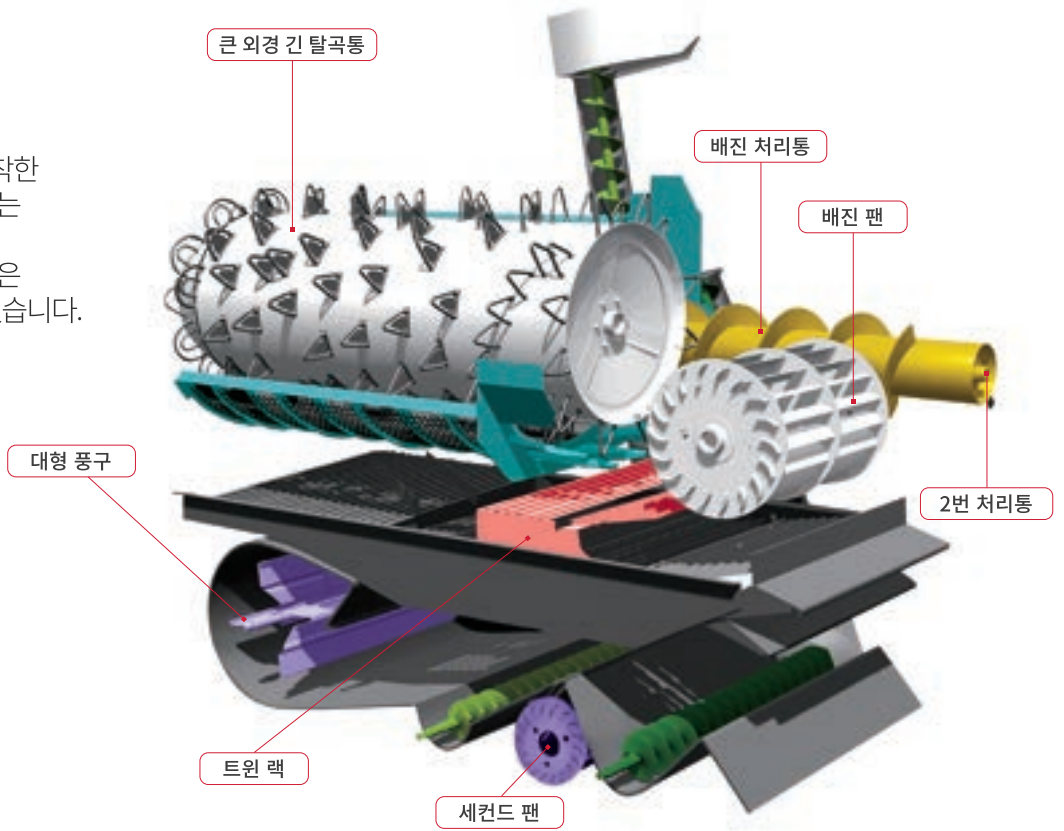
### 좌우 수평 (롤링) 제어

### 3단 선회 모드

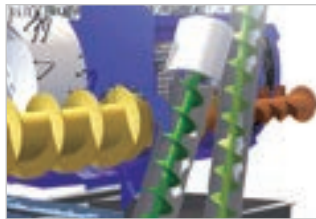


**탈곡통 (직경X폭)  
442 X 1,250mm**

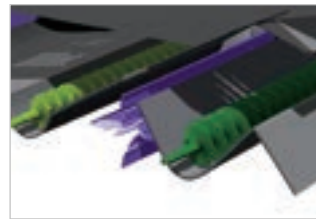
큰 외경, 긴 탈곡통을 장착한 탈곡부로 빠르고 여유있는 탈곡이 가능하고, 약조건에서도 손실이 적은 처리 능력을 보유하고 있습니다.



**탈곡 선별 제어**  
센서로 곡물 유입량을 감지하여 풍량과 시브 각도를 자동으로 조절합니다.



**2번 처리통**  
2번 나선에서 회수된 혼합물을 교반 처리하여 요동 선반 전방으로 환원 시킵니다.



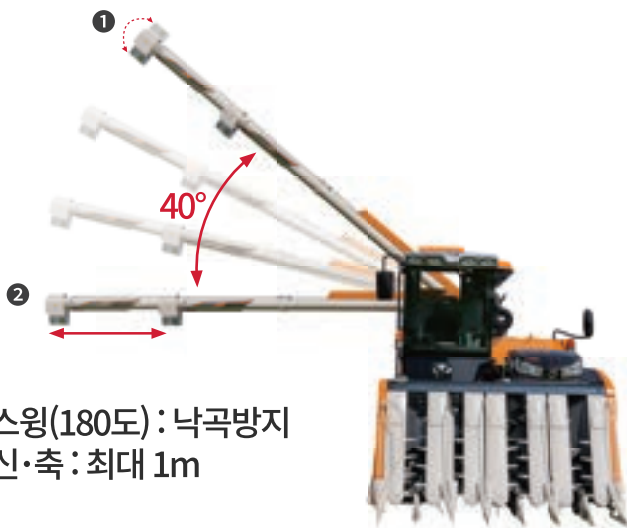
**탈곡 선별 제어**  
풍량을 올려 검불이 2번 나선으로 환원되지 않도록 하여 선별 성능을 향상시킵니다.



**트윈 락**  
상·하 2단 락으로 선별면적이 넓어 고속 작업시 선별 성능이 우수합니다.

**세계 최초 특허 스윙 / 줌 기능**

자유자재로 오거 스윙 / 줌이 가능해 배출 작업이 편리합니다.



- ① 오거 스윙(180도) : 낙곡방지
- ② 오거 신·축 : 최대 1m



**오거 조작 유선 / 무선 리모콘**  
내부 및 외부에서 오거를 편리하게 조작할 수 있습니다.

## 안락하고 편안한 최고급 캐빈

운전자의 작업능력 극대화



2채널 카메라



### 컬러액정 모니터 멀티아이

대형 컬러 액정 모니터를 캐빈 정면 센터에 배치하여 작업중에 쉽게 모니터 확인 가능



### 자동 제어 스위치

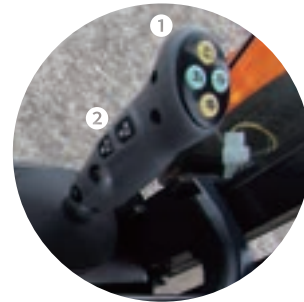
고정밀 수확 작업을 할 수 있게 자동 제어 기능을 버튼과 다이얼로 구성하였습니다.

## 콤바인 제어를 위한 다기능 장치



### HST 레버

- ① 스피너 스위치
- ② 인기변속 스위치
- ③ 예취 피드체인 자동정지 스위치
- ④ 공급깊이 조절 스위치



### 파워스티어링 레버

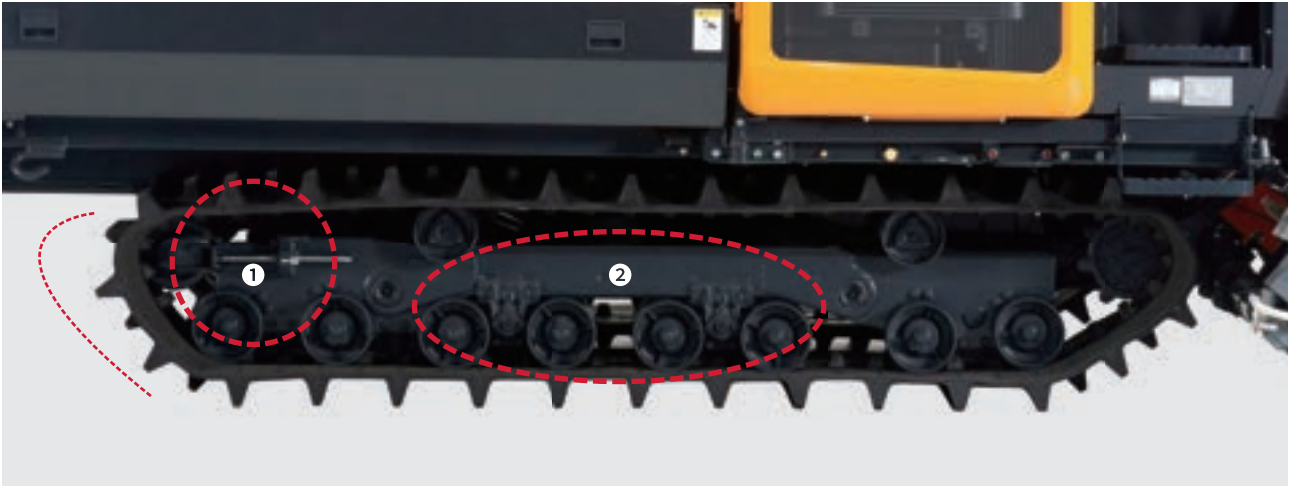
하나의 레버로 예취부 상승 및 하강, 좌우 선회 및 방향을 자유자재로 조정할 수 있어 조작이 간편합니다.

- ① 전·후 피칭 / 좌·우 롤링
- ② 차고 상·하 조절 스위치



### 짚 배출 설정 스위치

조작부에서 드로퍼 / 커터로 설정하여 짚 배출이 가능합니다.



**1. 배모양 크로울러**

**2. 트랙 롤러 / ① 아이들 롤러 / ② 이퀄라이저**

※ 크로울러 전·후가 올라가있어 흠빠짐이 좋고, 습전에 강합니다.

※ 주행부의 아이들 롤러, 트랙 롤러, 이퀄라이저에 오일방식 채용으로 내구성 증가



**분초간/인기 커버**

마모와 부식이 잦은 부위에 스테인리스와 세라믹으로 구성하여 내구성과 강도를 증가시켰습니다.



**나선 하부 탈곡 케이싱**



**커터부**



**예취날 구동부 내구성 향상**

베어링 방식을 채용하여 내구성이 향상 되었습니다.



**부시 체인 내구성 향상**

버링 체인 대비 구동 저항이 낮고, 마모 수명이 길어 내구성이 향상 되었습니다.



**프리클리너**

간단한 청소로 반영구적인 사용이 가능합니다.



### 예취부 / 캐빈 / 그레인 탱크 / 라디에이터 커버 정비 편의성

예취부, 캐빈, 그레인 탱크, 라디에이터 커버 원터치 오픈으로 현장 대응력이 우수합니다.

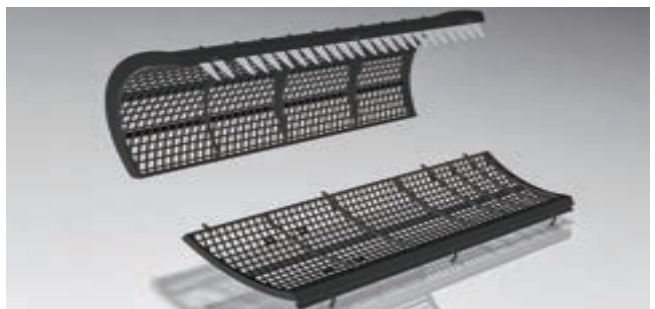
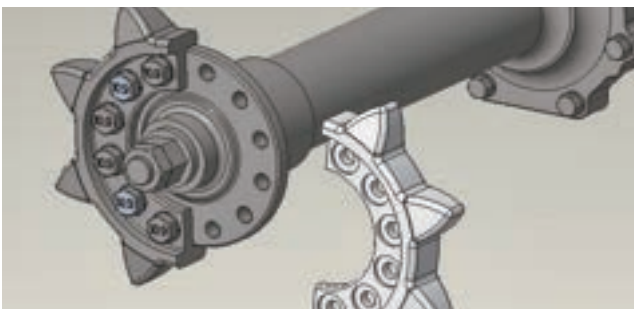


### 인기 커버 오픈

커버 오픈이 간편해 청소 및 점검이 편리합니다.

### 탈곡부 / 커터부 정비 편의성

탈곡부, 벨트류, 요동 선반, 커터부 원터치 오픈으로 청소 및 점검 등의 작업 편의성이 우수합니다.



### 스프로킷 / 크림프망

2분할로 구성하여 탈거 및 정비성이 우수합니다.

TYM 콤바인

# CX 6130V / 5130V

유압자동제어 미션과 스마트한 제어 기능으로  
어떠한 지형에서도 편리하고 완벽하게 수확 작업을 할 수 있습니다.



6조 : CX 6130V

5조 : CX 5130V

엔진  
출력

120 마력

120 마력

작업  
속도

1.74 m/s

1.73 m/s

## STAGE V 안마 엔진

- ① 120마력의 고성능 엔진
- ② 커먼레일식 연료분사 시스템
- ③ 배기가스를 고려한 환경친화 엔진



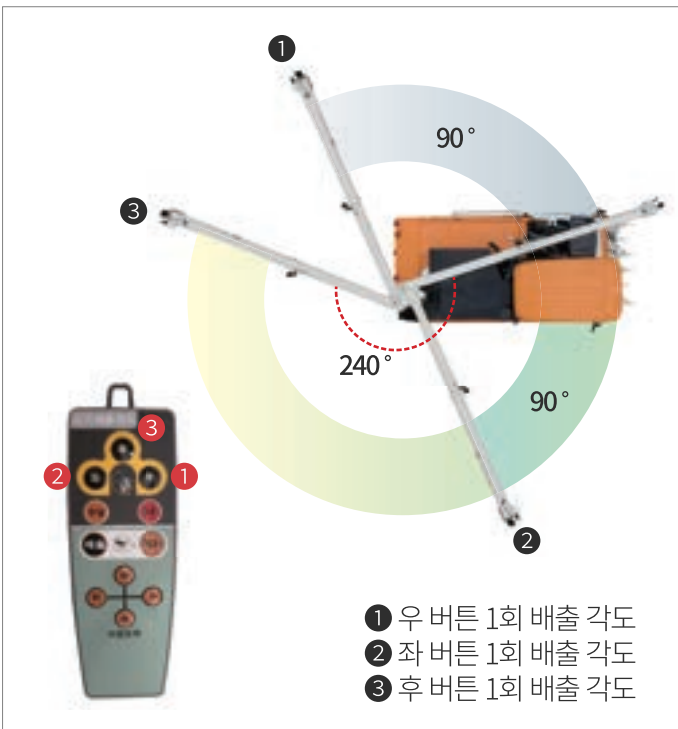
1. 유압 자동제어 미션(門형)
2. 습전에 강한 광폭 크로울러



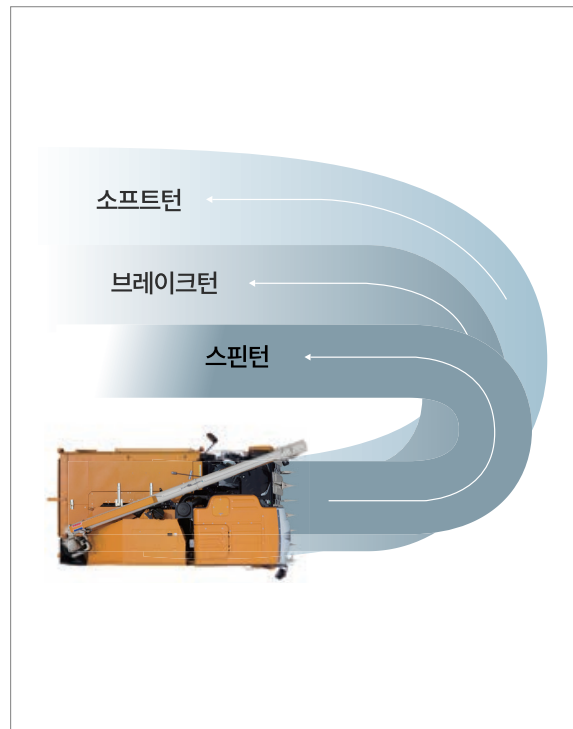
국내 최초 콤바인 어라운드 뷰 탑재



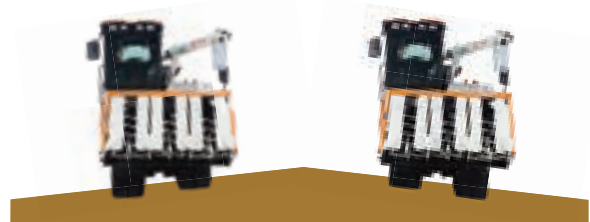
오거 회전 방식



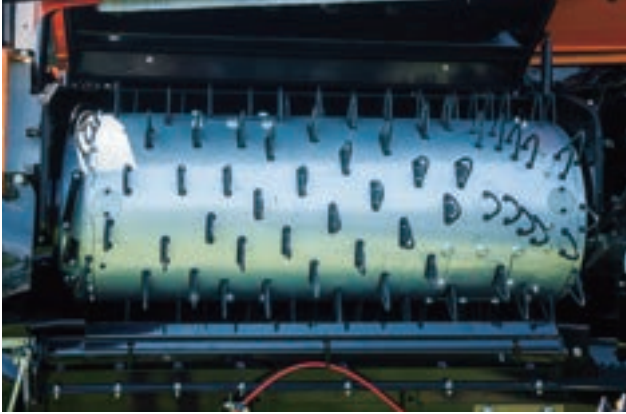
3단 선회 모드



전후 수평 (피칭) 제어

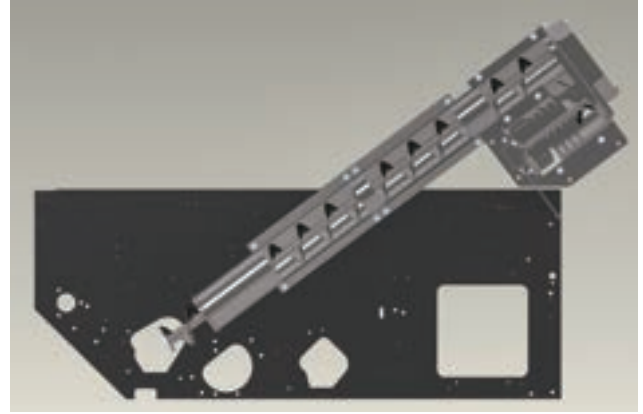


좌우 수평 (롤링) 제어



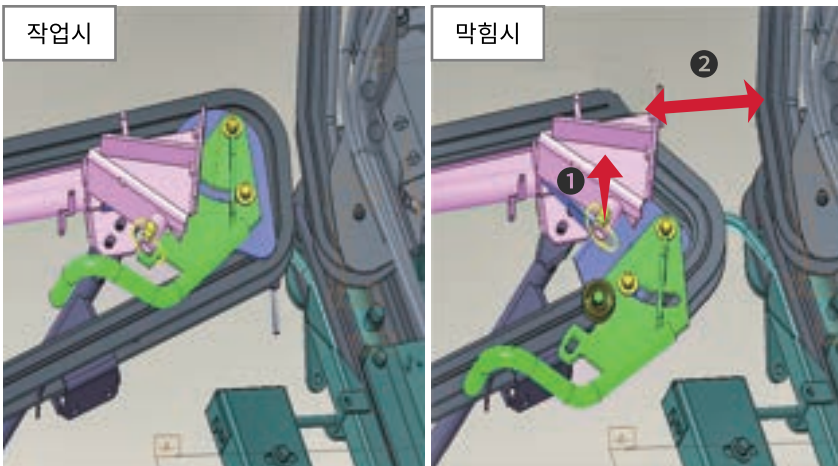
### 대용량 탈곡통

효율적인 탈곡통 크기로 선별 능력이 우수합니다.



### 2번 환원처리통

지경을 깨끗하게 제거하여 요동선반에 확산시킴으로 선별 능력이 향상되었습니다.



### 예취 합류부

예취 작업중 합류부가 막힐 시 틈새를 벌려 막힌 작물을 제거할 수 있습니다.

① 안전핀 ② 안전 핀 제거 시 틈새가 벌어집니다.



### 예취 킥 페달

콤바인 정지상태에서 부변속 조작없이 킥 페달로 예취 / 탈곡이 가능합니다.



집중식 조작부로 고객이 사용하기 편리하게 설계하였습니다.

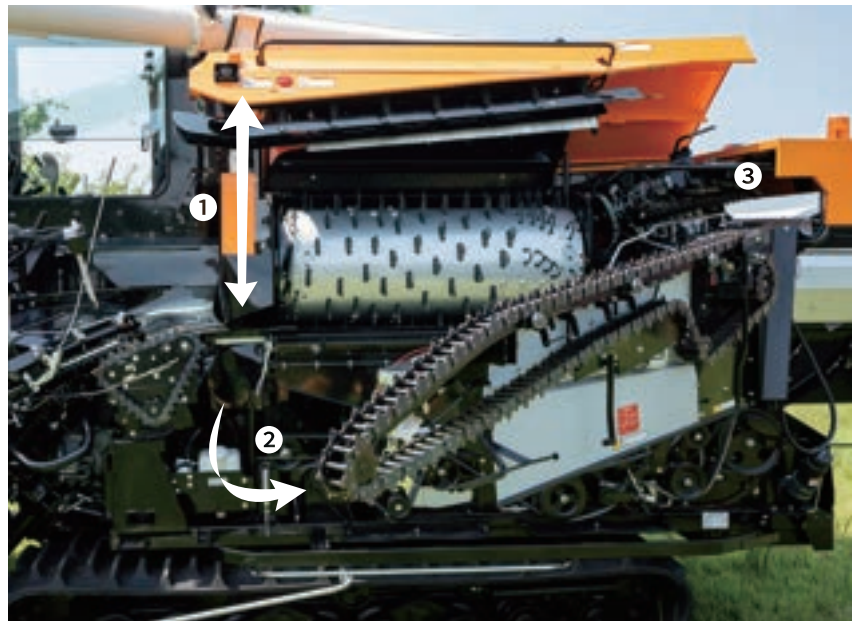


### 예취부 / 그레인 탱크

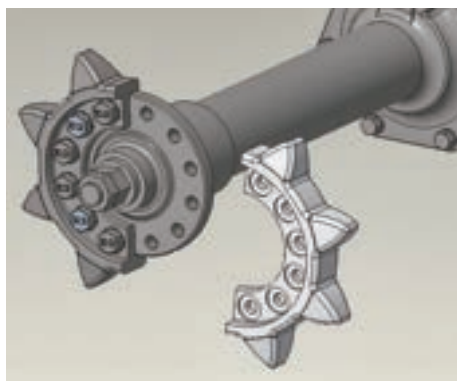
- ① 예취부 원터치 오픈으로 정비성이 우수합니다.
- ② 대용량 그레인 탱크  
6 / 5조 : 2,000L(약 40포대)

### 탈곡부 정비성

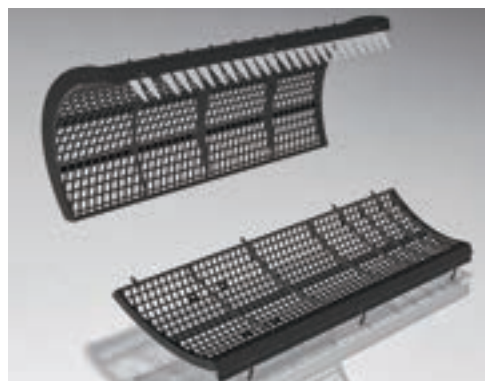
- ① 탈곡부 원터치 오픈으로 정비성이 우수합니다.
- ② 피드체인 오픈이 간편해 정비성이 우수합니다.
- ③ 짐 배출 막힘 시 신속한 대응이 가능합니다.



**대용량 프리클리너**  
간단한 청소로 반영구적인 사용이 가능합니다.



**스프로킷 / 크림프망**  
2분할로 구성하여 탈거 및 정비성이 우수합니다.



## 4조 콤바인

# CX 4075V

빠르고 완벽한 수확이 가능하고,  
정비성이 뛰어나 유지 관리가 쉽습니다.



**STAGE V TYM 디젤 엔진**  
배기가스 규제에 만족하는  
환경친화 엔진

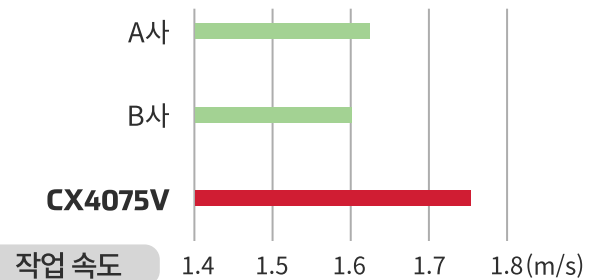
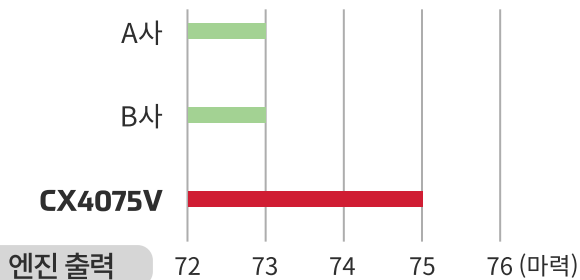
4조 : CX 4075V

TYM  
엔진

75 마력

작업  
속도

1.75 m/s





## 조작부

- ① 수평제어 버튼
- ② 주변속 / 부변속 HST 레버
- ③ 예취 / 탈곡 클러치
- ④ 다기능 조이스틱 레버



차체 수평제어(좌,우)



효율적인 탈곡통



탈곡부 원터치 오픈  
(엔진 정지 스위치)



곡물 배출 스위치



커터 / 집속 레버



DPF 재생 스위치



- ① 그레인 탱크
  - 1) 1,400L(약 28포대)
  - 2) 원터치 오픈으로 정비 편의성 증가
- ② 예취부
  - 정비 편의성 우수
- ③ 엔진 오토 스크린

# HJ Series

구분		HJ7135V	HJ6135V	HJ6115V
엔진	형식명	도이츠 - C5VI100E	도이츠 - C5VI100E	안마 - 4TNV94FHT(NISC)
	배기량(cm <sup>3</sup> )	3,621	3,621	3,054
	출력(PS)	136(100kW)	136(100kW)	120(88.4kW)
	RPM	2,000	2,000	2,500
기체 크기	전장(mm)	5,050	4,830	4,860
	전폭(mm)	2,490	2,270	2,380
	전고(mm)	2,680	2,680	2,660
	중량(kg)	5,270	5,160	4,665
	최저지상고(mm)	200	200	225
주행부	변속방식	유압식(HST)	유압식(HST)	유압식(HST)
	크로울러 규격(mm)	600 * 90	550 * 90	550 * 90
	크로울러 피치수	58개	58개	58개
	크로울러 접지 길이(mm)	1,825	1,825	1,850
	연료탱크(L)	105	105	100
	작업속도(m/s)	1.75	2.04	1.78
예취부	조수	7조	6조	6조
	예취폭(mm)	2,241	1,991	1,990
탈곡부	급통 크기(mm)	446 * 1,250	446 * 1,250	462 * 1,050
	그레인탱크(L)	2,000	2,000	1,800

※ 본 사양은 성능 개선을 위해 예고 없이 변경될 수 있습니다.

# CX Series

구분		CX6130VC	CX5130V(C)	CX4075V
엔진	형식명	안마 - TNV94FHT(NKK)	안마 - 4TNV94FHT(NKK)	TYM - A2400TCI1-KC_5
	배기량(cm <sup>3</sup> )	3,054	3,054	2,392
	출력(PS)	120(88.4kW)	120(88.4kW)	75(55.0kW)
	RPM	2,500	2,500	2,600
기체 크기	전장(mm)	4,600	4,600	4,385
	전폭(mm)	2,240	2,170	2,000
	전고(mm)	2,860	2,640 (2,860)	2,440
	중량(kg)	4,585	4,430 (4,515)	3,235
	최저지상고(mm)	210	210	170
주행부	변속방식	유압식(HST)	유압식(HST)	유압식(HST)
	크로울러 규격(mm)	550 * 90	550 * 90	450 * 90
	크로울러 피치수	58개	58개	51개
	크로울러 접지 길이(mm)	1,800	1,800	1,500
	연료탱크(L)	100	100	65
	작업속도(m/s)	1.74	1.73	1.75
예취부	조수	6조	5조	4조
	예취폭(mm)	1,980	1,740	1,410
탈곡부	급통 크기(mm)	420 * 1,110	420 * 1,110	420 * 810
	그레인탱크(L)	2,000	2,000	1,400

※ 본 사양은 성능 개선을 위해 예고 없이 변경될 수 있습니다.



찾아가는 서비스  
무상방문 점검

# T-CARE



## 대상기종

2023년 1월 1일 이후 구매한  
트랙터 / 콤바인 / 이앙기

\*존디어 트랙터는 별도 프로그램 진행

## 점검항목

기종별 기본 점검 서비스(약 37개 항목)  
엔진오일 / 엔진오일 필터 교체

## 서비스 기간

판매일로부터 2년 간(1년 / 1회)  
연중 상시 서비스 진행



**고객케어센터(1588-4533)**

또는 가까운 딜러점을 통해 신청하세요!



# 더 밝은 미래, 하나된 TYM

**TYM CORPORATION**

고객케어센터 **1588-4533**  
GRAND OPEN

© 2022 TYM CORPORATION. All rights reserved. Rev 8/2022  
Specification and features subject to change without notice.

[www.tym.world](http://www.tym.world)

